

16638



EUROSTILE BIG WAVE

SUMITOMO HAS COMBINED THE NEWEST INNOVATIONS OF MODERN TECHNOLOGY TO
CREATE A HIGH-PERFORMANCE CRANE WITH ENDLESS POSSIBILITIES FOR THE FUTURE.





天を、地を、凌ぐ。

ALL TERRAIN CRANE SA-1100

SUMITOMO HAS COMBINED THE NEWEST INNOVATIONS OF MODERN TECHNOLOGY TO
CREATE A HIGH-PERFORMANCE CRANE WITH ENDLESS POSSIBILITIES FOR THE FUTURE.

EUROSTILE BIG WAVE

創次元の才能。新主流の110トン。

不整地から一般道路までカバーする、たくましい走行性能。しかも、現場にあわせ、8輪操向、カニ操向など
自在なステアリングモード。パワフルな吊上げ能力。軽快なタッチで、微操作も思いのまま。

クレーンのニューパワー、SA-1100。まさに、現場に新次元を拓き、主流となるメカニズムとパフォーマンスを

そなえています。天を、地を、凌ぐ縦横無尽な働きが

時代のニーズに的確に応えます。





●本機が公道を走行する時は、クレーン部及びブームを引返し、台車のみで走行しなければなりません。

〈創・操舵〉 新主流の110トン。

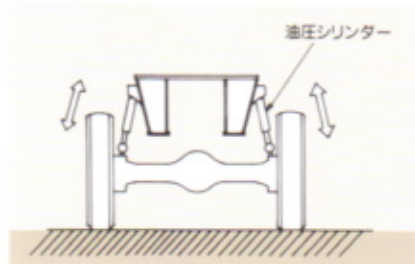
天を、地を、拓く。

現場移動をスピーディにこなす強靱な足まわり。



不整地、坂道など 悪路走行もスムーズ。

通常走行は4WD。軟弱地、でこぼこ道、雪道など悪路走行時には8WDと、選択はスイッチ操作ひとつでOK！作業効率アップに大きく貢献するたくましい走行性能です。特に悪路走行は8輪駆動の威力をフルに生かし、頼もしい駆動力を発揮します。



ショックを柔らげ、乗心地の良いサスペンションです。



段差走行も なめらかそのもの。

段差のある路面を走行する場合も油圧サスペンションの働きにより、なめらかに走行できます。サスペンション高は運転室内から簡単に調節でき(±100mm上下可能)、しかも個別にできるため傾斜地で車体を水平にすることが可能です。





SUMITOMO

D

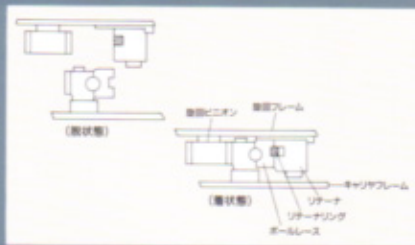
大きなロードクリアランス。

傾斜地や不整地の現場でもラクに進入、退出することができます。

ラフロードでも快適な走行が可能です。

輸送作業をスピーディに。
リテーナリング式上下脱着機構。

住友独自の上下脱着機構を採用。上部旋回体の取り付けられたリテーナリングをキャリヤ側のボールレースに巻きつけ、上部・下部を固定します。リテーナリングは油圧シリンダにより、拡張・伸縮できスピーディな輸送作業に大きく貢献します。



RIVERBILITY

耐久性にすぐれ、
高速性能を生み出す大型タイヤ。

負荷容量が大きく、耐久性にすぐれた大型スチールラジアルタイヤを全輪に装備。グリップ力が強く、オフロード走行時はもちろん、高速走行時、コーナリング時などでもすぐれた走行安定性と快適な乗り心地を生みだします。



●本機が公道を走行する時は、クレーン部及びブームを別途、台車のみで走行しなければなりません。

〈創・機敏〉 新主流の110トン



現場にあわせ、 自在なステアリングモード。

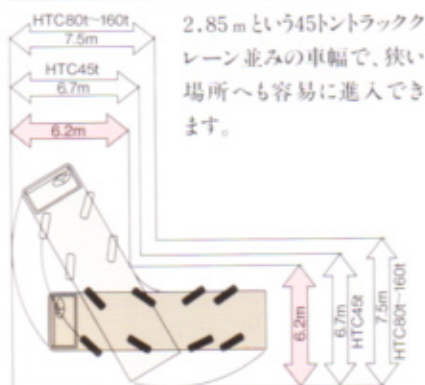
スイッチ操作ひとつで、8輪操向、カニ操向など、自由に選択。ラフテレーンクレーンのようにクレーン運転室からのキャリヤ操作も可能。スペースの狭い現場への進入や現場内での移動もスピーディになります。

ラフロードも能率走行の 8WD

全軸ドライブに切り換えると、悪路、雪道などをムリなく脱出できます。



狭い現場で威力を発揮する BWS(カウンタステアリング)

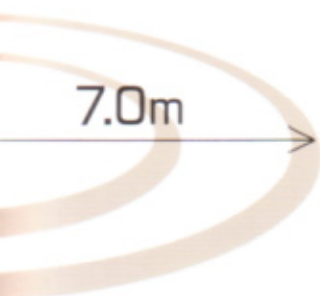


狭い場所での幅寄せが簡単にて カニ操向



天を、地を、機す。

小回り自在。縦横ステアリング。



7.0m

● クラク小回り。
最小回転半径7.0m。

最小回転半径7.0m (8WS)。最小直角通路幅
6.2m。小回り性能の良さが狭い現場で優れた
機動力を発揮します。

LEXIBLE STEERING



● 本機が公道を走行する時は、クレーン部及びブームを引出し、
台車のみで走行しなければなりません。

天を、地を、駆ける。

不整地から市街地まで。軽快・フットワーク。



強力無比の 走行駆動力。

道路走行通常時の後輪駆動、すべての軸をドライブする全輪駆動(8WD)、オールテレーンレーン車ならではの持味を生かし、状況にあわせた、パワフルでフレキシブルな走行駆動力。しかも、前進6速、後進1速のフルオートマチックトランスミッション採用により、運転操作がラクにできます。

最高速度70km/h。 スピーディにこなす現場移動。

最高速度70km/h(台車のみ)を誇り、連続高速走行もスムーズにこなします。現場移動を効率よく行うことができます。

車線幅3mの 国道クラス走行もスムーズ。

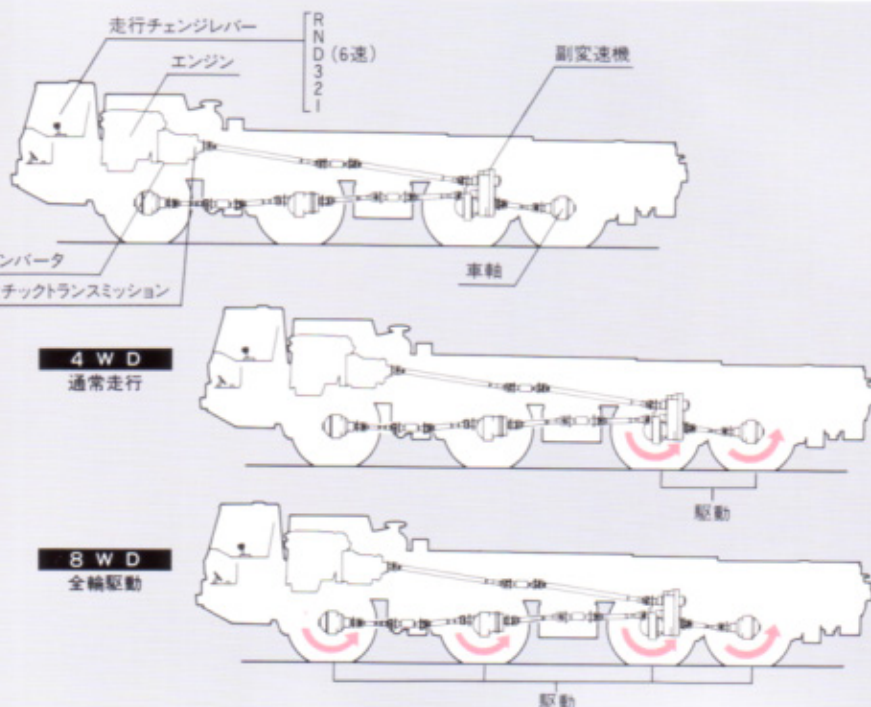
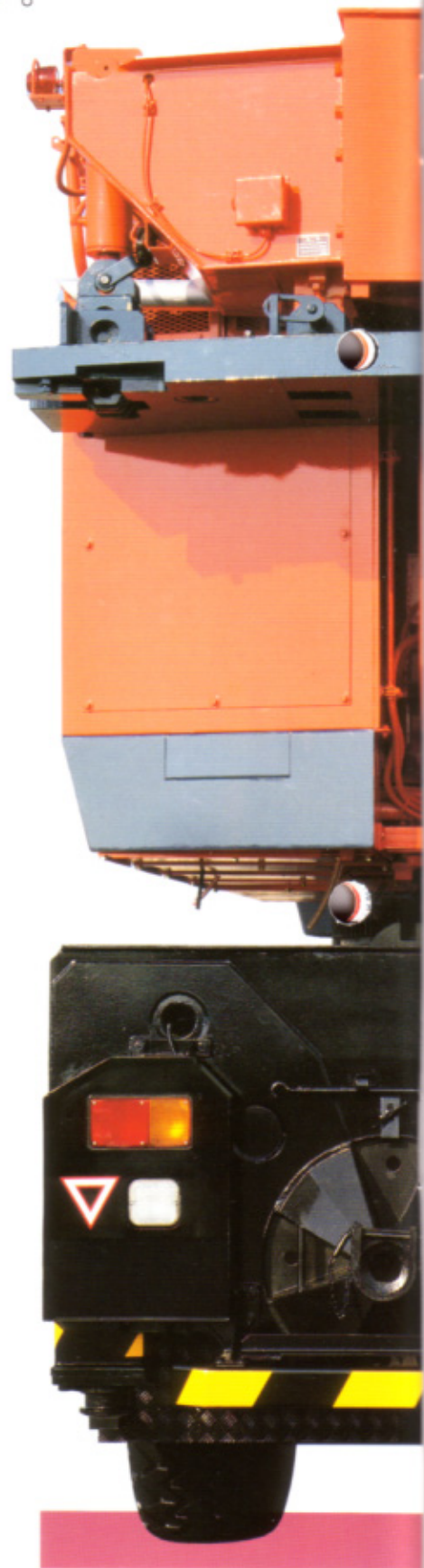
全幅2.85mのボディサイズ。特に全幅はよく整備された一般国道(車線幅3m)で中央線を越えないサイズ。作業領域を一層広げ、機動性をより高めます。

安定した制動力を発揮する ブレーキシステム。

SA-1100は、1,2軸にディスクブレーキ、3,4軸にドラムブレーキを採用。市街地走行からラフロードまで安定した制動力を発揮します。

視界のよい フルキャブ。

広い視界を確保したフルキャブにより、安全運転を行う事ができます。しかもゆったりとした2人乗りです。





安全快適に運転走行。

ハンドルは広い視界を確保。スイッチ類や計器パネルが見やすい配置になっています。

FOOT WORK

的確にサスペンションコントロール。

走行状況にあわせて、サスペンションをキャリヤ運転席からコントロールできます。



状況にあわせて、
キャリヤコントロール。

キャリヤ運転席にあるアッパーオペレーションにより、アッパー運転席から走行操作、アウトリガー操作を行うことができ、現場の状況にあわせて、機敏な対応ができます。

〈創・豪腕〉 新主流の110トン

P
PERFORMANCE

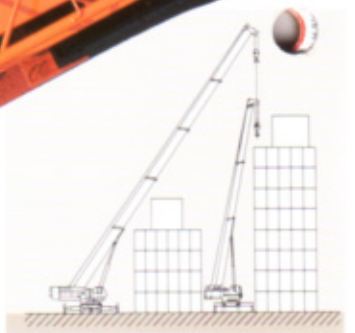


働きバワフル、
最大吊上げ能力110t。

余裕充分のパワーが広い作業半径を確保しつつ、重量物荷役や高揚程作業に威力を発揮します。

長尺・遠方作業をより一層可能とする
エキストラカウンタウエイト(オプション)。

エキストラカウンタウエイトを装着することにより、遠方作業にさらに余裕が生まれます。



天を、地を、操る。

現場を選ばない。卓越の吊上げ性能。



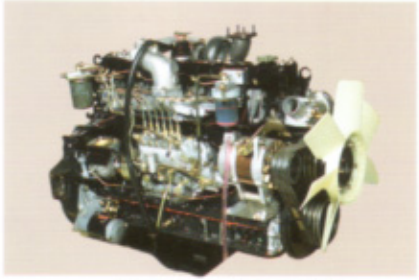
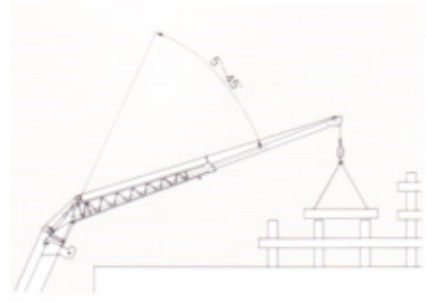
**余裕ラクラク、
メインブーム長さ47.1m。**

スペースの狭い現場、制約のある現場などでの高揚程の接近作業も容易になります。また、ジブは油圧により5~45度まで無段階にチルトでき、最適のオフセット角度で、ふところの深い作業ができます。さらに、ジブのセットは自力で横抱きからツイスト振出も可能です。



**120m/minのロープスピード。
ラインプル7t。**

SA-1100のロープスピードは主巻補巻とも120 m/min(3層)。しかも、ラインプルは7tを達成。クラスきっての実力が、スピーディかつ効率のよい作業を実現します。

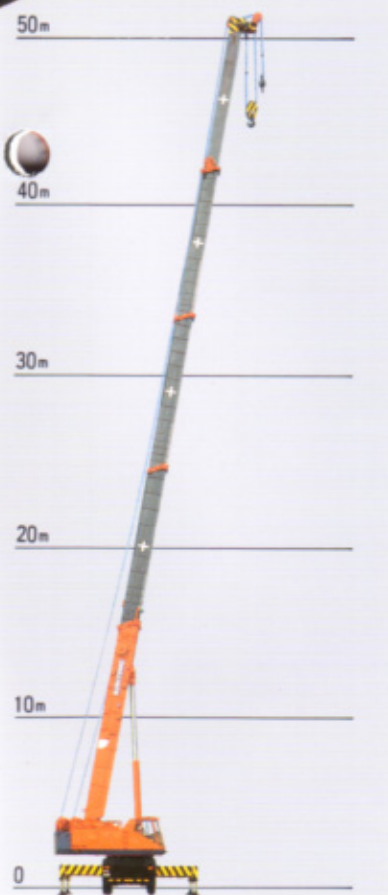


**高出力、低燃費の
パワフルエンジン。**

200PS(2100rpm)の高出力、低燃費のエンジンを搭載。クレーン作業に余裕を秘めたパワーを発揮します。

**狭い現場も的確に。
作業性に優れた
アウトリガー。**

アウトリガー最大張出しが7.0m。中間張出しが5.3m。現場の状況や作業内容にあわせ、作業スペースを考えて、2段階の張出し幅を設定。大きなジャッキストローク、張出し幅が小さい(占有面積が小さい)アウトリガーのため、狭い現場での設置が可能です。



●本機が公道を走行する時は、クレーン部及びブームを別送し、台車のみで走行しなければなりません。

〈創・快適〉 新主流の110トン

天を、地を、制す。

人間主体設計のキャビンで快適作業。

C

OMFORT CABIN





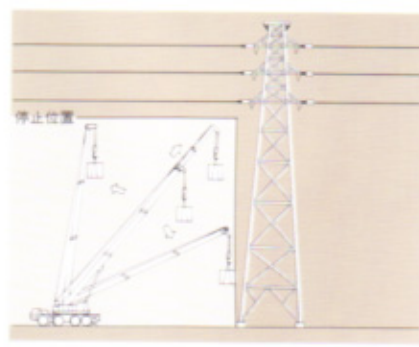
軽快操作で、
微操作も思いのまま。

エンジン回転計
アワーメータ

SA-1100の操作レバーの配置はISOに合致。また、フロアより直接立ち上げたフロアレバー方式を採用しており、無理なく自然に操作できます。しかも、荷重の大小に関係なくレバーストロークに比例して速度コントロールができます。長時間作業にも疲労が少なく、微操作も思いのままに行なえます。

作業の安全性を高める
作業範囲制限機能付モーメントリミッタ。

モーメントリミッタ(過負荷防止装置)には便利な機能として作業範囲の自動制限機能があります。作業半径および作業揚程をあらかじめ設定しておきますと、その制限域にブームが達した時点で自動停止が働き、安全に作業ができます。また、巻き上げドラムのカウンタによりオペレータが視認(実際に肉眼で確認)できない位置での荷の高さがわかります。送電線鉄塔下、橋梁下でも安心して作業が行うことができます。



余裕の居住空間。
ゆったりと静粛なキャビン。

見やすく、作業状況を把握しやすいようにレイアウトを考えたディスプレイをはじめ、作業能率向上のためにゆとりある作業スペースを確保。シートは長時間作業でも疲れにくいクライニングタイプを採用。居住性と機能性の両立の下に能率的なクレーン作業をバックアップします。

クレーン運転室からの
キャリアコントロール。

キャリアエ のスタート、停止、走行操作及びアウ 作が上部クレーン運転室からも行な ます。クレーン作業姿勢での構内走 します。

●本機が公道を走行する時は、クレーン 速し、台車のみで走行しなければなりません。

■主要諸元

●クレーン部			
クレーン呼称	110 t オールテレーンクレーン		
クレーン性能 (ブーム長さ/ 定格総荷重 ×作業半径)	メインブーム	12.5m	110ton×2.7m
		21.2m	45ton×6.0m
		29.8m	32ton×6.5m
		38.5m	20ton×7.0m
		47.1m	13ton×9.0m
	シングルトップ	7ton	
	チルトジブ	47.1mブーム+9.8mジブ	7ton×10m
		47.1mブーム+16.5mジブ	4.5ton×10m
最大地上揚程	47.1mメインブーム	46m (13ton)	
	47.1mブーム+16.5mジブ	64m (4.5ton)	
最大作業半径 (SA性能)	47.1mメインブーム	42m (1.0ton)	
	47.1mブーム+16.5mジブ	47m (0.7ton)	
メインブーム長さ	12.5~47.1m	箱型5段 油圧シリンダー+ワイヤロープ式伸縮装置	
チルトジブ長さ	9.8m、16.5m (2段)		
作業速度	主巻ロープ巻上速度	最大:120m/min(3層)	
	補巻ロープ巻上速度	最大:120m/min(3層)	
	ブーム上げ速度	約60秒/-3°~83°	
	ブーム伸長速度	約210秒/34.6m	
	旋回速度	最大:2.3rpm	
クレーンエンジン	名称	イスズ65AITディーゼルエンジン	
	形式	水冷4サイクル横上弁式 直噴式 排気ターボ付	
	排気量	8.413ℓ	
	定格出力	200ps/2100rpm	
	最大トルク	71kgf・m/1400rpm	
●キャリヤ			
走行時寸法 (台車のみ)	全長	11,840mm	
	全幅	2,850mm	
	全高	2,890mm	
	軸距	7,150mm(2600+2900+1650)	
	軸距	第1,2軸(2400mm) 第3,4軸(2390mm)	
走行時重量(台車のみ)	車両総重量	27,870kg	
走行性能 (台車のみ)	最高速度	70km/h	
	登坂能力	約35°	
キャリヤ	最小回転半径	10.8m(4輪ステアリング) 7.0m(8輪ステアリング)	
	形式	CVS FM4410	
	駆動方式	8×4、(8×8)	
	タイヤサイズ	16:00 R25 ミシュラン製	
	変速機	自動変速式	
	懸架装置	油・空圧式 上下コントロール(運転室内にて可能) 油圧ロック	
	ステアリング装置	第1,2軸及び全4輪ステアリング可能 (カウンタ、クラブモード選択可能)	
	ブレーキ装置	主ブレーキ 8輪制動 1,2軸ディスクブレーキ 3,4軸ドラムブレーキ 駐車ブレーキ スプリングブレーキ	
	バッテリー	155AH×2	
	燃料タンク	400ℓ	
キャブ	二人乗り、フルキャブ		
アウトリガー	H型油圧式 張出幅7.0m(中間5.3m)		
キャリヤエンジン	名称	メルセデス ベンツOM442A	
	形式	水冷4サイクル8気筒 直接噴射式	
	排気量	14.62ℓ	
	最高出力	354ps/2100rpm	
	最高トルク	163kgf・m/1400rpm	

■クレーン部構造

作動油タンク	作動油 1160ℓ	
巻上装置 (主巻、補巻)	ワイヤロープ	(主巻) φ22×265m ナフレックス (補巻) φ22×140m ナフレックス
	ロープ乱巻防止ローラ	
	●油圧モータ駆動 ●ピン式旋回ロック(手動操作式) ●高低速及び、微速切換付	
旋回装置	●油圧モータ駆動 ●ピン式旋回ロック(手動操作式) ●高低速及び、微速切換付	
ブーム起伏装置	●複動油圧シリンダー(直押式) ●高低切替、微速操作装置	
ブーム伸縮装置	●複動油圧シリンダー(直押式) ●2,3段同時伸縮 4,5段同時伸縮	
ボール式旋回ターンテーブルベアリング	リテーナリング式上下脱着機構付	
アッパー運転室	●右側、スライドドア、リクライニングシート	
カウンタウエイト	●油圧自力脱着装置	
安全装置	●過巻防止装置(主巻、補巻) ●フック玉掛ロープ外れ止め装置	
	●過負荷防止装置(モニタパネル式表示) ●ドラムバウルロック ●旋回ロック	
	●水準器 ●油圧チェック弁 ●ドラム回転カウンタ ●旋回方向表示モニタ	
	●ブーム角度指示計 ●旋回警報装置	

■仕様

●標準仕様		
キャリヤ	●8×4(8×8)キャリヤ(右ハンドル) ●油圧アウトリガー ●エアコン ●AMラジオ ●スベアタイヤ	
クレーン本体	●キャリヤコントロール装置(アッパー運転席からの走行、アウトリガー操作) ●主巻、補巻 ●本体脱着装置(リテーナリング式旋回ターンテーブルベアリング) ●キャブヒーター、ラジオ ●カウンタウエイト自力脱着装置 ●15 t 3分計カウンタウエイト ●バックミラー	
アタッチメント	●47.1m5段伸縮ブーム ●16.5mチルトジブ ●110 t 吊用ブームヘッドアダプタ ●110 t フック(80 t フックにハンガー付) ●7 t フック	
付属品	●標準工具 ●標準予備品 ●カウンタウエイト吊用玉掛ロープ ●上部旋回体上下脱着用玉掛ロープ	

■オプション

キャリヤ	●ボンソーン取扱
クレーン本体	●キャブエアコン ●キャブ上面ストーンガード ●オートファン ●ドラムミラー ●サンシェード(天窓おおい) ●サンバイザー ●ハウス上部手摺 ●エキストラカウンタウエイト
アタッチメント	●シングルトップ ●45 t フック ●20 t フック
その他	●マイク、スピーカー ●オーバーロード室外表示灯

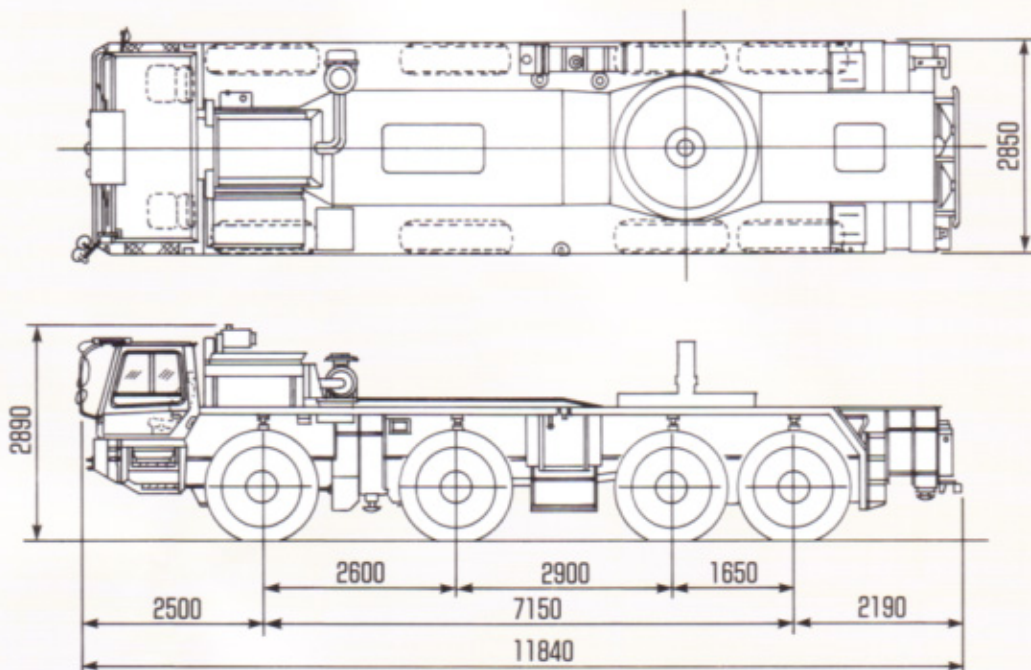
S

万全の安全装置を装備。

●過巻防止装置 ●フック玉掛ロープ外れ止め装置 ●過負荷防止装置 ●ドラムバウルロック ●旋回ロック ●油圧チェック弁 ●ドラム回転カウンタ ●ブーム角度指示計 ●旋回警報装置

SPECIFICATION

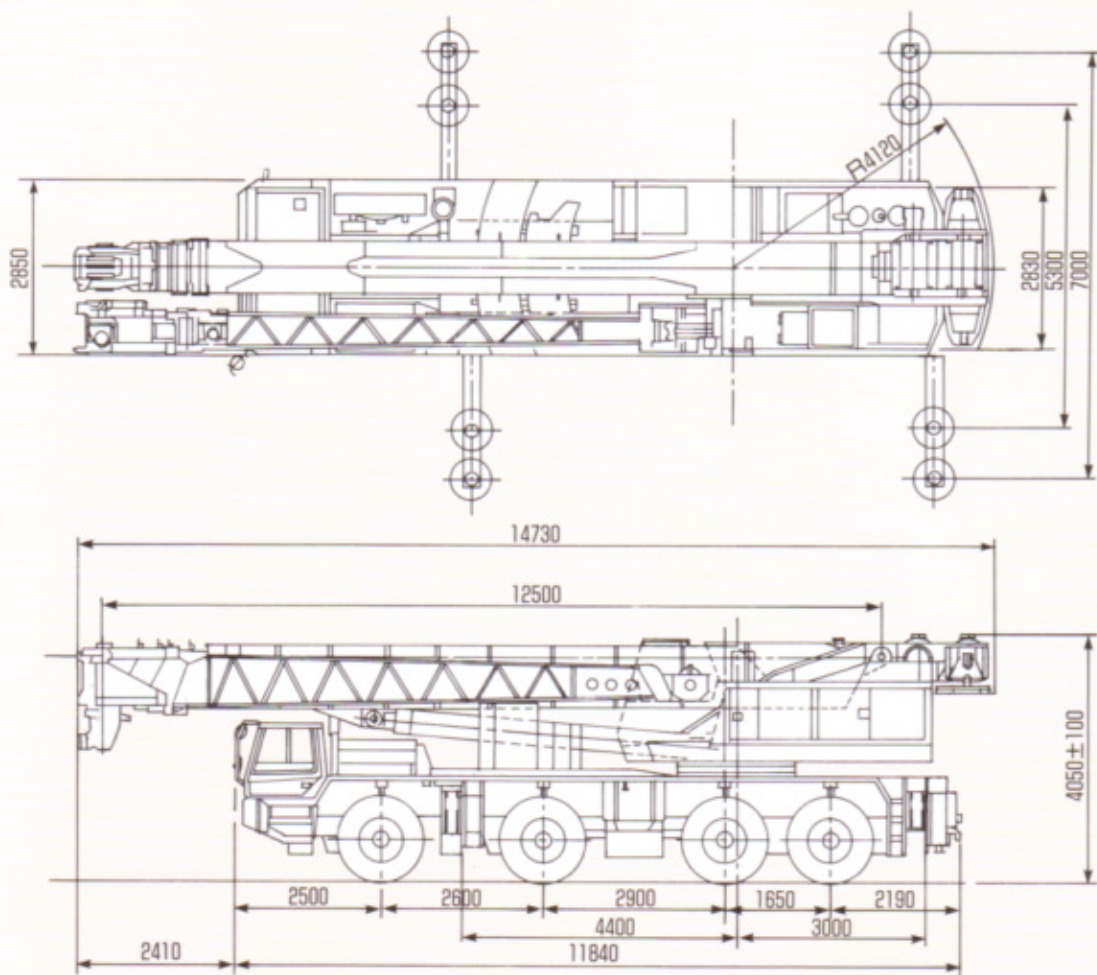
■キャリヤ寸法図



単位: mm



■外観寸法図



単位：mm


●本機が公道を走行する時は、クレーン部及びブームを別送し、台車のみで走行しなければなりません。



お問合せは…

★本カタログの数値は設計変更その他の理由により予告なく変更することがあります。





住友建機株式会社

本社 ● 〒104 東京都中央区新川 28-44 (K&Tビル) (03) 3297-8794

- 新居浜工場 ☎新居浜(0897) 32-6380
- 名古屋工場 ☎大府(0562) 48-5151
- 名古屋技術研修所 ☎大府(0562) 48-5191
- 千葉技術研修所 ☎千葉(043) 420-1549
- 東京クレーン営業部 ☎東京(03) 3296-5786
- 大阪クレーン営業部 ☎大阪(06) 451-4190
- 北海道統括支店 ☎札幌(011) 232-1551
- 東北統括支店 ☎仙台(022) 288-8981
- 関東統括支店 ☎東京(03) 3296-5791
- 中部統括支店 ☎大府(0562) 48-5200
- 関西統括支店 ☎高槻(0726) 72-2831
- 中国統括支店 ☎広島(082) 264-4655
- 九州統括支店 ☎鳥栖(0942) 83-1112